

| Film   | Mer 18/02          | Jeu 19/02          | Ven 20/02          | Sam 21/02                  | Dim 22/02                     | Lun 23/02                  | Mar 24/02                  |
|--|--------------------|--------------------|--------------------|----------------------------|-------------------------------|----------------------------|----------------------------|
| BISCUIT LE CHIEN FANTASTIQUE<br>1h36 - Tous Publics              | - 16h35            | - 13h30            | - 16h35            | - 16h35                    | - 13h30                       | - 13h30                    | - 16h35                    |
| COUTURES<br>1h47 - Tous Publics                                  | - 15h30<br>- 21h30 | - 14h00<br>- 21h00 | - 16h15<br>- 18h30 | - 21h00                    | - 14h00<br>- 18h30            | - 16h15<br>- 21h00         | - 15h30<br>- 19h30         |
| GOAT - REVER PLUS HAUT<br>1h40 - Tous Publics                    | - 13h45<br>- 17h30 | - 13h45<br>- 16h15 | - 16h15            | - 13h45<br>- 16h15         | - 11h00<br>- 13h30            | - 14h00<br>- 16h30         | - 13h30<br>- 16h30         |
| GOUROU<br>2h06 - Avertissement Tous Publics                      | - 21h00            | - 18h15            | - 21h00            | - 18h30                    | - 21h00                       | - 18h30                    | - 21h00                    |
| LE GATEAU DU PRESIDENT<br>1h42 - VO Tous Publics                 | 18h30 (VO,ST)      |                    |                    |                            | - 11h00                       |                            | - 18h30 (VO,ST)            |
| LES ENFANTS DE LA RESISTANCE<br>1h39 - Tous Publics              | - 14h00            | - 16h15<br>- 21h00 | - 16h15<br>- 18h30 | - 16h15<br>- 18h30         | - 14h00<br>- 21h00            | - 16h15<br>- 21h00         | - 14h00<br>- 18h30         |
| LOL 2.0<br>1h45 - Tous Publics                                   | - 13h30<br>- 19h30 | - 16h15<br>- 18h30 | - 14h00<br>- 21h00 | - 14h00<br>- 18h30         | - 16h15<br>- 21h00            | - 18h30                    | - 17h30<br>- 21h30         |
| MAIGRET ET LE MORT AMOUREUX<br>1h20 - Tous Publics               | - 13h30<br>- 18h30 | - 15h30<br>- 21h00 | - 15h00<br>- 18h30 | - 13h30<br>- 21h00         | - 15h30<br>- 18h45            | - 15h30<br>- 18h45         | - 15h00                    |
| MARSUPIAMI<br>1h39 - Tous Publics                                | - 16h15<br>- 18h30 | - 14h00<br>- 18h30 | - 14h00<br>- 21h00 | - 14h00<br>- 21h00         | - 11h00<br>- 16h15<br>- 18h30 | - 14h00<br>- 18h30         | - 21h00                    |
| MARTY SUPREME<br>2h30 - Tous Publics 4K                          | - 15h45<br>- 20h45 | - 20h45 (VO,ST)    | - 13h30<br>- 18h15 | - 15h45 (VO,ST)<br>- 20h45 | - 15h30<br>- 18h15 (VO,ST)    | - 13h45<br>- 20h45 (VO,ST) | - 13h45 (VO,ST)<br>- 20h45 |
| RENTAL FAMILY - DANS LA VIE DES<br>AUTRES<br>1h50 - Tous Publics | - 21h00            | - 18h45 (VO,ST)    | - 21h00            | - 18h30                    | - 21h00 (VO,ST)               | - 21h00                    | - 18h30 (VO,ST)            |
| SUPER CHARLIE<br>1h21 - Tous Publics                             | - 15h00            | - 17h15            | - 13h30            | - 15h00                    | - 17h15                       | - 17h15                    | - 13h30                    |
| ZOOTOPIE 2<br>1h48 - Tous Publics                                |                    |                    |                    |                            | - 11h00                       |                            | - 16h15                    |

Ciné Toiles  
Digne-les-Bains

Du 18 au 24  
Février 2026



4K  
ULTRA HD



4K  
ULTRA HD

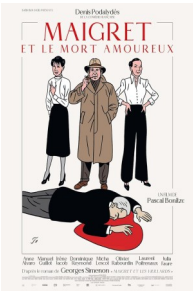


Disney · PIXAR  
JUMPERS

AVANT-PREMIERE  
DIMANCHE 1er MARS  
16H15

Réservez vos places dès maintenant sur : [www.cinema-cinetoiles.fr](http://www.cinema-cinetoiles.fr)

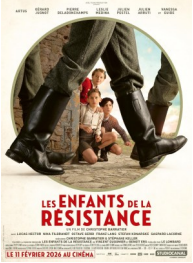




**MAIGRET  
ET LE MORT AMOUREUX**  
De Pascal Bonitzer Avec Denis Podalyd  s,  
Anne Alvaro, Manuel Guillot. Policier  
1h20 France Salle 3 et 4  
Le commissaire Maigret est appel   au  
Quai d'Orsay apr  s l'assassinat d'un  
ancien ambassadeur. Il d  couvre une  
longue liaison secr  te avec une princesse  
r  cemment veuve. Entre familles et si-  
lences suspects, l'enq  tre le m  ne de  
surprise en surprise.



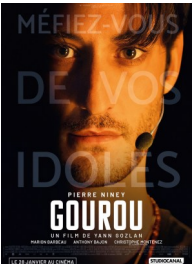
**SUPER CHARLIE**  
De Jon Holmberg Animation, Aventure.  
1h20 Su  de Salle 1  
Will, 10 ans, r  ve de devenir super-h  ros  
comme son p  re policier. Mais    la nais-  
sance de son fr  re Charlie, dot   de super-  
pouvoirs, tout change. Face    un super-  
villain et un savant fou, les deux fr  res  
devront unir leurs forces pour sauver le  
monde.



**LES ENFANTS DE  
LA R  SISTANCE**  
De Christophe Baratrier.  
Avec Artus, Lucas Hector, Nina Filbrandt, G  rard  
Jugnot. Aventure, Famille, Historique 1h40 France.  
Salle 1  
Pendant l'occupation allemande durant  
la Seconde Guerre mondiale, Fran  ois,  
Eus  be et Lisa, trois enfants courageux,  
se lancent dans une aventure secr  te :  
r  sister aux nazis en plein c  ur de la France.  
L'audace et l'amiti   sont leurs seules armes pour  
lutter contre l'injustice.



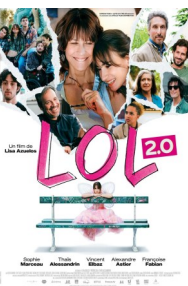
**MARSUPILAMI,**  
De Philippe Lacheaux Com  die, Aventure.  
Avec Philippe Lacheaux, Jamel Debbouze 1h39  
France. Salle 1  
Pour sauver son emploi, David accepte  
de ramener un myst  rieux colis  
d'Am  rique du Sud lors d'une croisi  re  
avec son ex, son fils et un coll  gue  
maladroit. Quand le colis s'ouvre par  
accident et r  v  le un b  b   Marsupila-  
mi, le voyage bascule dans le chaos.



**GOUROU**  
De Yann Gozlan Avec Pierre Niney, Marion  
Barbeau  
Drame Thriller. 2h06. France. Salle 2 et 3  
Matt, coach en d  veloppement  
personnel adul  , incarne une  
r  ussite  
Mais alors que son influence  
grandit et inqui  te les autorit  s,  
les critiques se multiplient. Ac-  
cul  , il s'enfonce dans une spi-  
rale aux limites de la folie...



**COUTURES**  
D'Anna Winnocour Avec Angelina Jolie,  
Vincent Lindon, Ella Rumpf. Drame  
1h47 France Etats-Unis Salle 3 et 4  
   Paris, en pleine Fashion Week, Maxine,  
r  alisatrice am  ricaine, voit sa vie bas-  
culer apr  s une nouvelle inattendue. Sa  
rencontre avec Ada, mannequin sud-  
soudanaise exil  e, et Ang  le, maquil-  
leuse en qu  te d'ailleurs, fait na  tre une  
solidarit  . Derri  re le glamour, trois  
femmes unissent leurs forces pour  
reprendre le fil de leur destin.



**LOL 2.0**  
De Liza Azuelos Avec Sophie Marceau  
Vincent Elbaz, Alexandre Astier. Com  die, Famille  
1h45 France Salle 3 et 4  
Lib  r  e apr  s le d  part de ses enfants,  
Anne voit son quotidien boulevers    
lorsque sa fille Louise revient vivre chez  
elle, tandis que son fils Th  o lui annonce  
qu'elle va devenir grand-m  re. Entre  
chocs g  n  rationnels et nouveaux   lans,  
Anne d  couvre qu'on n'arr  te jamais  
vraiment d'apprendre    grandir.



**GOAT**  
De Tyree Diliyah, Adam Rosette.  
Animation Action, Famille  
1h40 Etats-Unis Salle 2  
Will, un jeune bouc ambitieux,  
d  cro  he une place inesp  r  e  
dans la ligue pro de roarball, un  
sport f  roce r  serv   aux plus  
redoutables animaux. Il est pr  t  
   tout pour prouver que les  
petits peuvent aussi jouer dans  
la cour des grands.



**BISCUIT,  
LE CHIEN FANTASTIQUE**  
De Shea Wageman Animation, Aventure.  
Avec la voix d'Artus 1h32. Etats-unis Salle 1  
Un jour, une magie myst  rieuse donne  
   Biscuit des pouvoirs incroyables .D  s  
que quelqu'un a besoin de lui, il met son  
masque, enfle sa cape et s'  lance dans  
le ciel pour aider.



**ZOOTOPIE 2**  
De Byron Howard, Jared Bush  
Animation, Aventure, Fanille. 1h 48min Etats Unis. Salle 1  
Le duo de choc form   par Judy Hopps et Nick Wilde doit  
  claircir un nouveau myst  re sur la piste sinieuse d'un ser-  
pent.



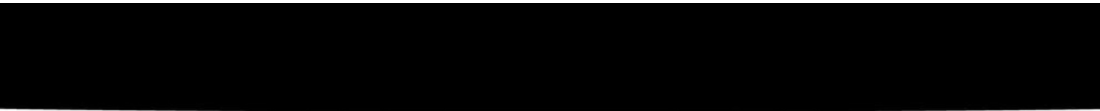
**MARTY SUPREME**  
De Josh Safdie Avec Timoth  e Chalamet, Gwyneth Platrow, Abel Ferrara, Odessa A'Zion  
Dra, Biopic 2h30 Etats-Unis Salle 3 et 4. VF et VOSTFR. 4K  
   New York, dans les ann  es 1950, Marty Mauser (Timoth  e Chala-  
met), jeune joueur de tennis de table issu des quartiers populaires  
de Manhattan, gagne sa vie en pariant sur ses matchs. Dot   d'un ta-  
lent hors norme et d'une confiance en lui affirm  e, il ambitionne de quit-  
ter son milieu d'origine pour se faire un nom dans un univers comp  titif  
o   peu croient en ses chances. Connu pour son style flamboyant et son  
parcours atypique, Marty s'impose progressivement comme une figure  
singuli  re du ping-pong new-yorkais, dans un contexte m  lant d  -  
brouille, ambition et qu  te de reconnaissance.



## S  lection Arts & Cin  

**RENTAL FAMILY**  
De Hikari Avec Brendan Fraser,  
Mari Yamamoto. Com  die  
Drame. 1h50. Japon, Etats-Unis .  
VF/VOST Salle 4  
Phillip Vandarploeg, un acteur  
am  ricain solitaire install    
   Tokyo, commence    travailler  
pour une agence japonaise de  
location de familles d'accueil afin  
de jouer des r  les stand-in dans  
la vie d'autres personnes. Au fil du temps, il d  couvre des  
liens surprenants et des joies inattendues au sein de sa  
nouvelle famille.

**LE G  TEAU DU  
PRESIDENT**  
De Hasan Hadi. Avec Baneen Ahmad  
Nayyef Drame. 1h49. Irak, Etats-Unis . VF/  
VOST Salle 1, 3 et 4  
Dans l'Irak des ann  es 1990, Lamia, neuf  
ans, est choisie par son professeur pour la  
t  che exigeante de pr  parer un g  teau  
d'anniversaire pour le pr  sident Saddam  
Hussein. Sa qu  te d'ingr  dient, accompa-  
gn  e par son ami Saeed, bouleverse son quotidien.  
Cam  ra d'Or au Festival de Cannes 2026



Ch  res Spectatrices, Chers Spectateurs,

Votre cin  ma poursuit sa mue !  
Apr  s la salle 1, qui en d  cembre s'est   quip  e d'un tout nouveau projecteur, le Christie CP 4420, offrant une image en 4K et de nouvelle technologie 3D immersive, c'est au tour des autres salles de connaitre un renouveau.  
La salle 2 s'enrichie d'un projecteur identique avec une r  solution 4K ; les salles 3 et 4 b  n  ficient aussi de tout nouveaux projecteurs laser phosphore ;  
le changement des 4 toiles d'  cran am  liore d'autant plus la qualit   de la projection pour des couleurs vives d'une grande luminosit  .  
Pour une meilleure exp  rience sonore, nous avons proc  d      une modernisation compl  te des salles, nouveaux processeurs Dolby 950, bi amplification ;  
la salle 3 profite en plus du remplacement des enceintes.  
Toute l'  quipe de Cin   toiles a h  te de vous accueillir et vous invite    profiter dans les meilleures conditions d'une ann  e 2026 riche en films pour toutes et tous.

